

An aerial photograph of a town with a river in the foreground. The town features numerous buildings with red-tiled roofs and a large, modern-looking building with a white facade. A road with a crosswalk and a large, curved concrete structure are visible. The text 'ESTARREJA SEC XXI' is overlaid in large, white, serif font across the center of the image.

# ESTARREJA SEC XXI

Nova Escola Sul, Salreu



Escola EBI+JI Pardilhó ampliada



## EDUCAÇÃO EM PRIMEIRO

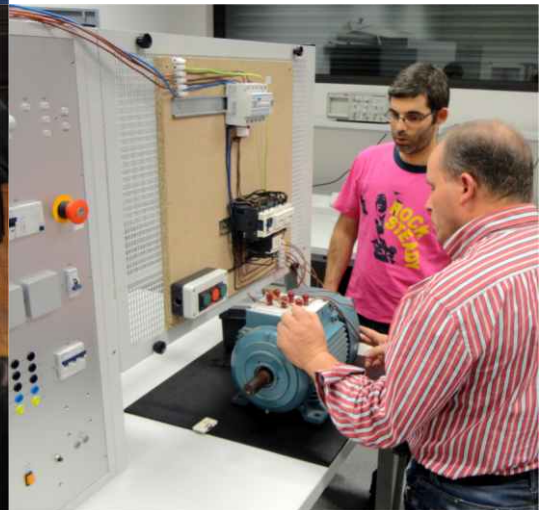


Novo Bloco na Escola  
Padre Donaciano Abreu Freire

**Novos Centros  
Escolares**  
Investimento de  
6 milhões €

**40 Bolsas de Estudo**  
do Ensino Superior,  
desde 2009

CET da Universidade  
de Aveiro em Estarreja  
mais de 100 alunos



## Feira da Juventude e da Formação

com a 1ª edição em 2008, divulga  
informações sobre emprego, saídas  
escolares e profissionais,  
empreendedorismo ou mercado  
de trabalho.





Escola do Mato, Avanca



Escola de Sto. Amaro



Escola da Terra Monte, Fermelã



# Requalificámos o Parque Escolar

## Investimento superior a 2,6 milhões€

Alguns exemplos:

Recuperação da Escola das Ladeiras, Salreu

Reconstrução e ampliação da Escola do Mato, Avanca

Construção do Jardim-de-Infância de Pardilhó

Remodelada a Escola de Canelas

Melhoria da Escola de Santo Amaro, Beduído

Escola da Terra do Monte, Fermelã

Escola do Pinheiro, Veiros

Escola da Congosta, Avanca



## Programas municipais das Artes ao Ambiente

AEC. Atividades de Enriquecimento Curricular

Concurso ESTalento

Festa de Encerramento das AEC

Torneio Municipal de Xadrez

Programa Escola D'artes

Teatro na Escola

Festa de Natal

Abertura do Ano Letivo

Agenda Municipal de Educação

Dia Mundial da Criança

Ninho da Ciência



Beneficiária da Escola do Pinheiro, Veiros

**Cine-Teatro**  
é uma referência nacional

**2500** eventos  
**218 mil**  
espectadores



**CRIAMOS  
UMA  
MARCA  
CULTURAL**



**Estarreja  
ganhou novos  
espaços**

permitindo novos desafios  
individuais e coletivos

ESTARREJA  
SÉC  
XXI



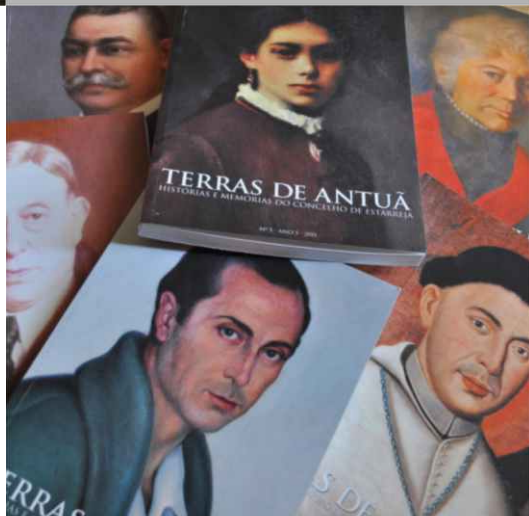
**Biblioteca**  
promove o conhecimento e a  
cultura intergeracional

**6653** utentes  
**60 mil**  
obras disponíveis  
**+ de 100 mil**  
empréstimos



**Preservar a  
memória e  
história local**

**Arquivo Municipal** preserva  
documentos com data desde 1727  
Revista anual "**Terras de Antuã**"  
tem já 6 edições  
Apoio e promoção de **Obras  
Literárias** de interesse municipal e  
de autores estarrejeneses  
**40 publicações editadas**





Moinho de Meias, Avanca



Casa-Museu Egas Moniz



Quinta do Marinheiro



Casa da Cultura

# Equipamentos renovados

Requalificação da Casa-Museu Egas Moniz  
Beneficiação da Casa da Cultura



## Vida cultural

**Carnaval**, o maior evento do concelho com apoio reforçado

Tradição revigorada nas **Festas de Sto. António**, da Cidade e do Município

Câmara é co-organizadora do **Festival de Cinema de Avanca**

Nasceu o **FESTARREJA** – Festa das Artes e da Juventude





# DESPORTO PARA TODOS E MAIS PERTO



## Novos espaços

**Complexo de Desporto e Lazer** amplia a oferta desportiva

### Campos de Ténis

**Pista de Atletismo** Elói Almeida dá resposta a anseio dos praticantes

Antiga Piscina Maria de Lurdes Breu é hoje um Espaço **Multiusos**

**Ginásio ao ar livre** e circuito de manutenção no Parque do Antuã

**Skate Parque** do Mato e da Teixugueira

ESTARREJA  
SEC  
XXI

## Beneficiação de equipamentos

Pavilhão Municipal de Estarreja

Pavilhão Comendador Adelino Dias Costa - Avanca

Piscina de Avanca

Pavilhão da Antiga Escola Padre Donaciano de Abreu Freire

O CDL e a Piscina de Avanca registaram 77.500 utilizações em 2012!



Os pavilhões municipais tiveram 26600 utilizações em 2012!

# Nas Freguesias

11 Polidesportivos

18 Parques Infantis



## Fundámos a Escola Municipal de Desporto

Vários programas que abrangem as diferentes idades: +50, Terceira Idade, Escola de Ténis, Escola de Nataç o e Atividades de Fitness

Campos de F rias: em 2012 participaram 513 crian as e jovens



## Estarreja em Movimento





160 ha Área de implementação  
Adquirimos 2.981 parcelas de terreno 3 milhões€  
Capacidade para mais de 100 empresas (153 lotes)  
Diversidade de Oferta: lotes desde 1000 a 450.000 m<sup>2</sup>  
7 empresas com mais de 1 lote adquirido  
+4 empresas com contrato promessa



**NOVO  
MODELO  
ECONÓMICO**



## Eco-Parque Empresarial, a maior obra do Município

**Área total 290 ha  
14 Novas empresas  
Criados 600 postos de trabalho  
Área Social e de Negócios**

ESTARREJA  
SEC  
XXI

**Investimento  
superior a  
11 milhões€**

**“Estarreja continua  
com dinamismo”**

AICEP ao Semanário  
Expresso, 30 de abril de 2011



Tensai

## Reforço dos acessos à área empresarial

Variante Sul/ EM558  
Estarreja-Pardilhó

Novo acesso rápido à A1 e A29:  
prolongamento da Avenida  
Pacopar

Variante Norte



Variante Sul





**Estarreja tem sido dos concelhos da região com mais participações aprovadas!**

[Fundos comunitários 2001-2013]  
**Investimento Global de 67 milhões€**  
 Um total de 88 projetos

Esforço do município *28,2 milhões€*  
 Participação comunitária sobre o valor elegível *38,7 milhões€*



## Criação de emprego

No Antigo Colégio, a **Incubadora de Empresas** estimula a criação de novas empresas

O **GIP - Gabinete de Inserção Profissional** dá apoio gratuito aos que procuram emprego e formação



**Demos trabalho a 221 desempregados**, no âmbito de programas ocupacionais do IIEFP

A criação do **Concurso de Ideias**, abrangendo diferentes faixas etárias, e do **Seminário de Empreendedorismo Jovem** incentiva novos projetos e mostra caminhos mais práticos

## Comércio Local

Apoio ao setor através de intervenções da **requalificação urbana**

Maior **vivência** dos espaços

Melhorias no **Mercado Municipal**

Medidas de apoio beneficiam **4 centenas de comerciantes**



## Projeto do Baixo Vouga

Câmara de Estarreja tem liderado a **reivindicação do projeto global de defesa agrícola e ambiental do Baixo Vouga**, reclamando a sua conclusão para, em definitivo, resolver o problema da invasão das águas salgadas





# Nasceu o projeto BioRia



**A NATUREZA  
MORA AQUI**



## 8 percursos

Salreu (8km), Rio Jardim (Canelas - 2Km), Bocage (Salreu e Canelas - 4Km), Rio Antuã (Beduído e Salreu - 6Km), Ribeiras de Veiros (7km), Ribeiras de Pardilhó (7km), Rio Gonde (Avanca - 3km), Fermelã (10km)

ESTARREJA  
SEC  
XXI

**Década de  
redescoberta  
e valorização  
do nosso  
património  
natural**

A Rede Municipal de Percursos  
Pedestres e Cicláveis tem hoje

**50 km**

**+ de 31 mil visitantes**

passaram pelo Centro de  
Interpretação Ambiental, Salreu





## Conseguimos:

- Promover a vivência da Ria de Aveiro
- Requalificar zonas degradadas
- Conservar a Natureza e Biodiversidade
- Descobrir 1/3 do território municipal
- Criar a Semana do Ambiente



## “Virar o concelho para a Ria”



## Requalificação de Ribeiros e Esteiros

Requalificação de Ribeiros e Esteiros  
Ribeira da Aldeia, Pardilhó Ribeira do Mourão, Avanca  
Ribeiro de Canelas  
Ribeiro de Salreu



## Polis da Ria de Aveiro em curso

Obras no Esteiro de Estarreja e Ribeiros de Canelas e Salreu  
Em concurso o Cais da Ribeira de Mourão e a Ribeira de Veiros

## Ciclória em 3 municípios Estarreja, Murtosa e Ovar

## Feira ObservaRia em 2014



# Apostamos na Qualidade de Vida

11 milhões € no Saneamento e Abastecimento de Água

A taxa de cobertura do saneamento subiu de 12% em 2002, para 74% em 2012!



## MUNICÍPIO MAIS LIMPO

**Novo sistema de recolha** - fim dos sacos de lixo à porta de casa

Colocação de contentores em profundidade **Molok**

**Reforço** do número de contentores, ecopontos, papelarias, pilhões e oleões

**875 pontos de recolha** de Resíduos Sólidos Urbanos (+41% do que em 2002)

**73 ecopontos** (+62% do que em 2002)



ESTARREJA  
SEC  
XXI



**147 Espaços Verdes = 17ha**  
Aumento de 60% desde 2002

1019 m<sup>2</sup> de área verde (ZPE incluída) por habitante

## Projeto ERASE Eliminado passivo do Complexo Químico

Selados 300 mil m<sup>3</sup> de antigos resíduos industriais e solos contaminados





Rua do Corgo, Canelas

## 472 arruamentos beneficiados

- 101 Avanca
- 87 Beduído
- 35 Canelas
- 39 Fermelã
- 83 Pardilhó
- 64 Salreu
- 54 Veiros
- 9 Eco-Parque



Rua do Salgueiro, Pardilhó

# 12 MILHÕES EM RUAS



Rua de São Filipe, Beduído

O investimento na requalificação da Rede Viária tem sido uma aposta municipal.

A reabilitação da rede rodoviária nas freguesias passa por ações de alargamento e beneficiação, reforço dos pavimentos e construção de novas acessibilidades.

## Novos acessos, maior segurança



Acesso de Veiros à Cidade com a requalificação da Estrada do Molarinho

Construímos a Variante e Rotunda do Hospital de Salreu

Melhorada a Variante Sul/ EM558 de acesso a Pardilhó

Requalificada a EN 1-12 Salreu – Albergaria



Rua da Quinta Nova, Avanca



Acesso à Escola Terra Monte, Fermelã

## Medidas compensatórias da A29

Nó de acesso em Salreu

Variante Norte ao Eco Parque

Beneficiação da Intermunicipal Estarreja-Murtosa (EN109-5)



Salreu EN1-12



Rua do Pinheiro, Veiros

**Praça do Município**  
requalifica a área traseira do  
Edifícios dos Paços do  
Concelho

**Centro Cívico de Avanca**  
sofreu intervenção global  
com 4 fases



# CENTROS MAIS MODERNOS

**Veiros** tem agora uma **Praça central** e uma nova dimensão urbana

Em **Pardilhó** a **remodelação do Largo Dr. Egas Moniz** criou um centro moderno e bonito

Requalificado o **Largo de Santo Amaro**, Beduído



Centro Veiros

ESTARREJA  
SEC  
XXI



Centro Pardilhó



Largo Sto. Amaro

## Novos espaços de lazer

Investimento total  
de 7 milhões €



**A Cidade abraça  
o Rio**

**Parque Municipal do Antuã** requalificou uma área de 4,6ha e levou-nos ao encontro do rio

**Parque Municipal do Mato** - Avança, inserido num amplo complexo de lazer, escolar e desportivo

**Parque Álvaro Nora** - Canelas, o lazer junto à zona ribeirinha

**Parque da Terra do Monte** - Fermelã, junto à Escola Básica, apetrechado com parque infantil e mini - campo de jogos



Praça do Município



Parque do Mato



Praça Francisco Barbosa

ESTARREIA  
SEC  
XXI

Parque Álvaro Nora



Zonas centrais antes abandonadas estão hoje completamente modificadas.

Parque do Antuã



Temos mais condições para a prática desportiva e de lazer.

## Regeneração da Cidade

**Pedonalização** da rua do Edifício dos Paços do Concelho

**Demolição do Coreto** e mais espaços verdes na Praça Francisco Barbosa

Valorização do Monumento aos **Combatentes da Grande Guerra**

Iluminação Pública com recurso a **fontes ecoeficientes**

Contenção e **arranjo da margem sul do Rio Antuã**

Reconversão da Piscina Maria de Lurdes Breu em **Multiusos**

**Ponte Pedonal e Ciclável** sobre o Rio une a cidade à Vila de Salreu



O **Casa Melhor** (programa municipal de conservação de habitações) já beneficiou **145 Famílias carenciadas**

**Recuperados 18 apartamentos na Urbanização da Teixugueira**

**Acompanhamento social** das 39 famílias residentes, num total 131 pessoas (43 menores)

**Cartão Sénior** apoia mais de **700 idosos**



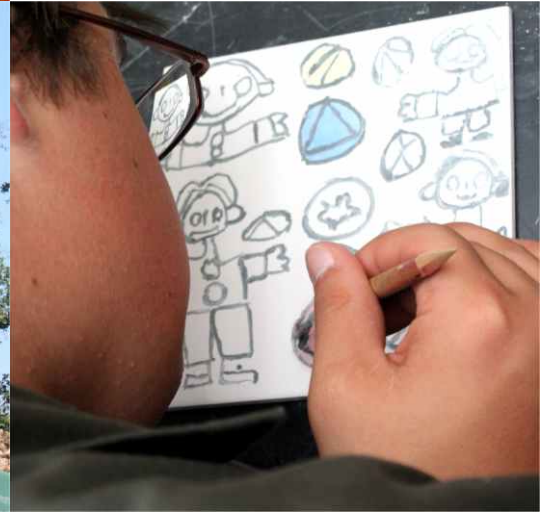
# MAIS RESPOSTAS SOCIAIS



**Ação social escolar no 1º Ciclo do Ensino Básico e Componente de Apoio à família no Pré-Escolar** Em 5 anos, a autarquia investiu 1 milhão€ nestes programas, apoiando um total de 3121 crianças.

Desde 2009, o **Gabinete de Psicologia** deu mais de **1400 consultas**, tendo beneficiado mais de **200 utentes**.

ESTARREJA  
SEC  
XXI



Incentivámos **173 jovens a construir a sua própria habitação**, beneficiando da redução nas taxas de construção.

O **Cartão Jovem Municipal** disponibiliza um conjunto alargado de vantagens locais, nacionais e internacionais.







**30 famílias** cultivam os seus próprios produtos nas **Hortas Urbanas** cedidas pela Câmara.

**Rede Social** reúne **72 parceiros** no combate à pobreza e exclusão social.



O **Centro de Recursos Municipais “Estarreja Solidária”** gere donativos, distribuindo pelos mais desfavorecidos.

O **Fundo Municipal de Apoio Social +Estarreja** apoia famílias incapazes de fazer face às despesas básicas



**Comissão de Proteção de Crianças e Jovens** promove os direitos das crianças e jovens.

**100 jovens e seniores** são voluntários do **Estarreja Compartilha** - Programa de Cidadania



**Estarreja é uma "Autarquia +Familiarmente Responsável"**

(galardão atribuído em 2011 e 2012 pelo Observatório das Autarquias Familiarmente Responsáveis)



## Requalificação de edifícios municipais mais condições para funcionários e cidadãos

Paços do Concelho  
Obras Municipais  
Antigo Quartel da GNR  
Casa dos Magistrados



## CÂMARA MAIS ABERTA AO CIDADÃO



## Criação do GAME Gabinete de Atendimento do Município

Melhorias significativas  
Atendimento centralizado num  
único balcão  
+ de 140 mil atendimentos

ESTARREJA  
SEC  
XXI



## Delegação nas Juntas de Freguesia

Câmara descentraliza competências e  
financia obras  
Transferidos 2,6 milhões€ em 5 anos às  
7 Juntas de Freguesia  
A Câmara comparticipou ainda a  
construção das Sedes das Juntas



## Sistema de Qualidade iniciou em 2005

Câmara pioneira na certificação dos  
serviços, colocando-se no pelotão da  
frente, regional e nacional  
**Cultura organizacional** com  
exigências de consistência,  
transparência, modernização e  
conceito de "cliente/utente"  
**Melhoria Contínua** da Qualidade e  
Produtividade dos Serviços prestados  
aos Municípios



## Gestão Responsável

Município com Boa Saúde Financeira  
Melhoria da informação  
contabilístico-financeira  
A obrigação de prestar contas é tanto  
maior quanto a função é pública!



Os subsídios correntes e de capital, concedidos pela Câmara Municipal às coletividades e associações do nosso concelho, absorveram ao orçamento municipal um valor global de 9,5 milhões€ em 12 anos (2000-2012), numa média de cerca de 800 mil€ por ano, canalizados para projetos locais nas diversas áreas, desde o desporto e cultura, à educação e ação social.



# 9,5 MILHÕES PARA AS COLETIVIDADES



ESTARREJA  
SEC  
XXI



A Câmara financia os eventos, ações, equipamentos, infraestruturas e apostas de formação das nossas associações.



Em Estarreja, o movimento associativo tem uma dinâmica muito forte.

+INFO [www.cm-estarreja.pt](http://www.cm-estarreja.pt)

# 2º CAMPEONATO DA EUROPA OPEN NATAÇÃO DSISO síndrome down Estarreja - Portugal 17 ~ 23 setembro 2013 Complexo de Desporto e Lazer

patrocinador principal  **JOGOS  
SANTACASA**

organização 

 **ANDDI  
PORTUGAL**

município  **ESTARREJA**

parceiros institucionais

 **IPDJ**  
INSTITUTO PORTUGUÊS DO DESPORTO E JUVENTUDE



FEDERAÇÃO PORTUGUESA DE DESPORTO PARA PESSOAS COM DEFICIÊNCIA



 **Cercieira**

apoios

 **EHI**  
EUROSOL HOTELS  
ESTARREJA HOTEL & SPA

 **TENSAT**  
TENSAT APPLIANCE

media partner

 **Estarreja**