



Serviço de Atendimento Online

Manual de ajuda para uma melhor utilização dos programas de apoio ao
serviço de atendimento online: **Messenger**

Índice

Messenger – Dicas de utilização	3
1. O que é	3
2. Requisitos mínimos necessários para instalação do programa	3
3. Como adquirir o programa	4
4. Como usar	4
Instalação e configuração.....	4
Registo de Conta	8
Iniciar Sessão	9
Envio de Ficheiros	11
Conversações de Vídeo	12

1. O QUE É
2. REQUISITOS MÍNIMOS NECESSÁRIOS
3. COMO ADQUIRIR O PROGRAMA
4. COMO USAR

1. O QUE É

O MSN Messenger é um programa de mensagens instantâneas, gratuito, criado pela Microsoft Corporation e que permite ao utilizador estabelecer comunicações de voz e/ou vídeo em tempo real.

2. REQUISITOS MÍNIMOS NECESSÁRIOS PARA INSTALAÇÃO DO PROGRAMA

Sistema operativo: Windows XP com Service Pack 2 (apenas edição de 32 bits), Windows Vista (edições de 32 bits ou 64 bits), Windows 7 (edições 32 bits ou 64 bits) ou Windows Server 2008.

Processador: 1 GHz ou superior para Windows 7 ou Windows Vista; 800 MHz ou superior para Windows XP.

Memória: 512 MB de memória RAM para Windows 7 ou Windows Vista; 128 MB (256 MB ou mais recomendado) para Windows XP.

Resolução: 1024 x 768 no mínimo

Ligação à Internet: A funcionalidade de Internet requer acesso telefónico ou de banda larga à Internet (fornecido em separado). Poderão ser cobradas tarifas de chamadas locais ou de longa distância.

Browser: O Windows Live Toolbar necessita do Microsoft Internet Explorer 6, Internet Explorer 7 ou Internet Explorer 8.

Placa gráfica: O Windows Live Movie Maker necessita de uma placa gráfica que suporte DirectX 9.0 ou superior e Shader Modelo 2.0 ou superior.

3. COMO ADQUIRIR O PROGRAMA

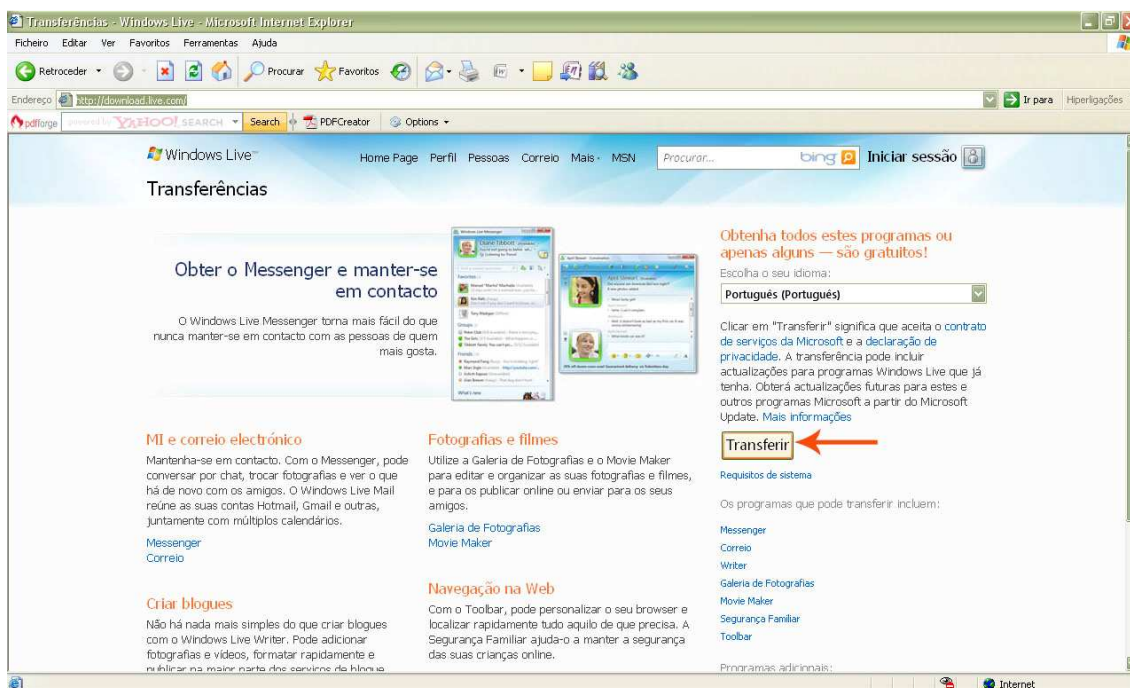
Se ainda não possui o programa, deverá o descarregar, através do link: <http://download.live.com/>.

4. COMO USAR

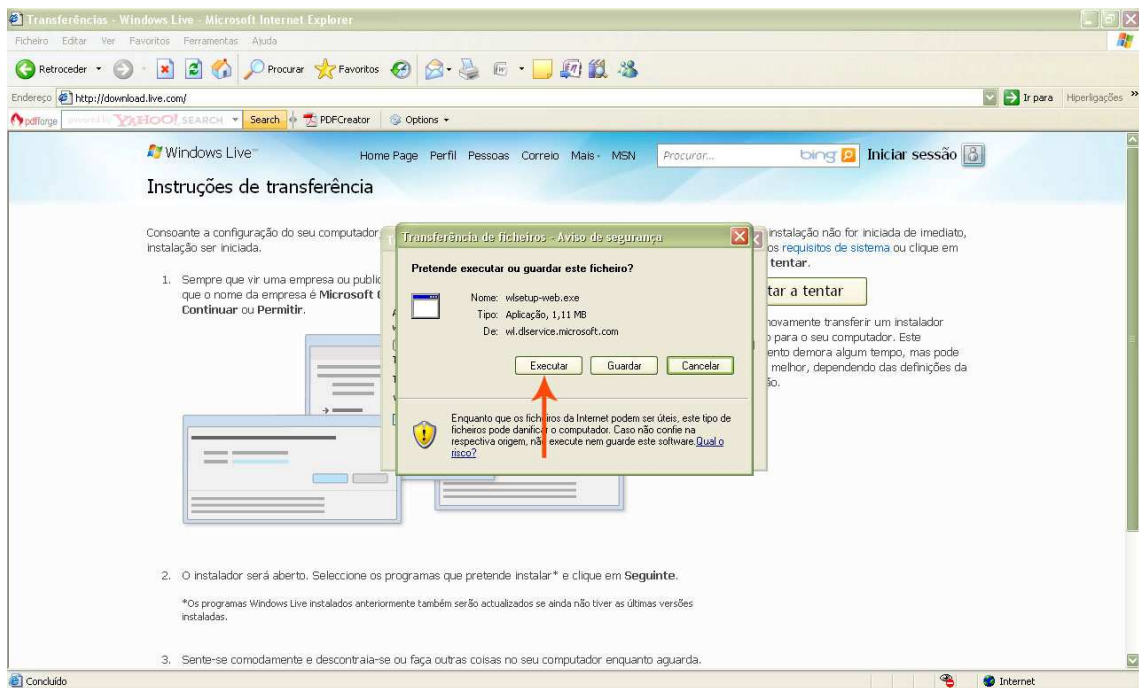
Se possui o programa, basta iniciá-lo e colocar as suas credenciais de acesso (e-mail e senha); assegurar-se que o seu estado é visível e entrar. Se já estabeleceu a marcação do serviço de atendimento online, através do preenchimento do formulário existente, deverá aguardar que os serviços de atendimento ao munícipe, o adicionem. Se não conhece esta funcionalidade, deverá seguir os seguintes passos, para uma correcta instalação e configuração do serviço.

INSTALAÇÃO E CONFIGURAÇÃO

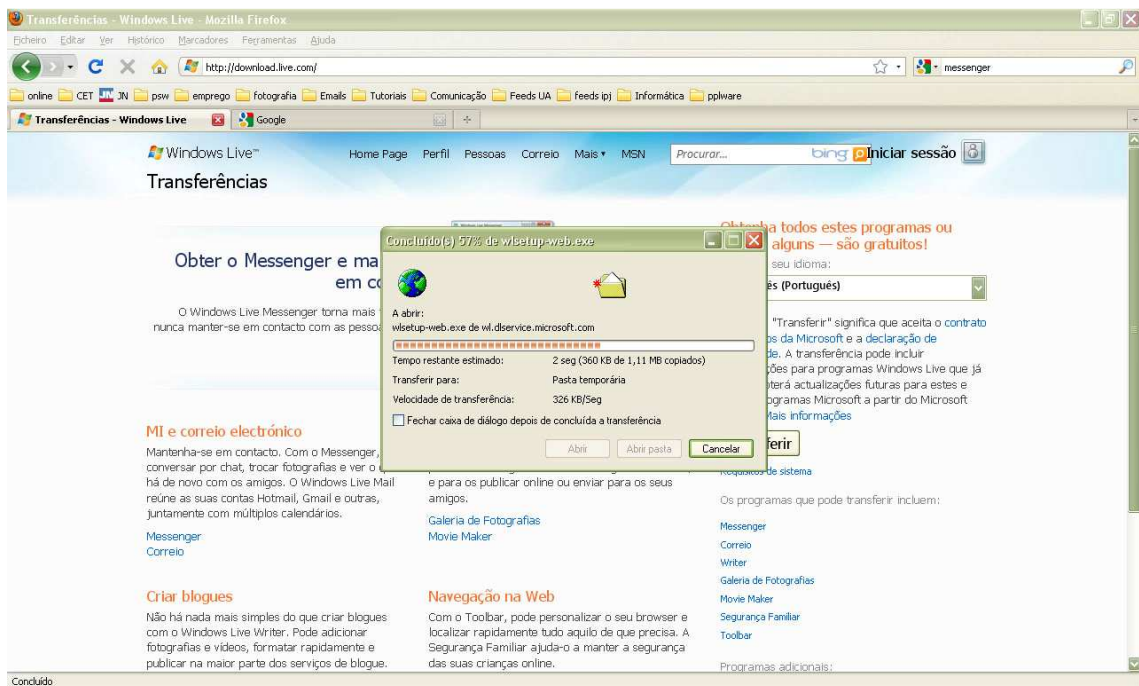
Passo 1 - Aceder ao link <http://download.live.com/> e descarregar o ficheiro.



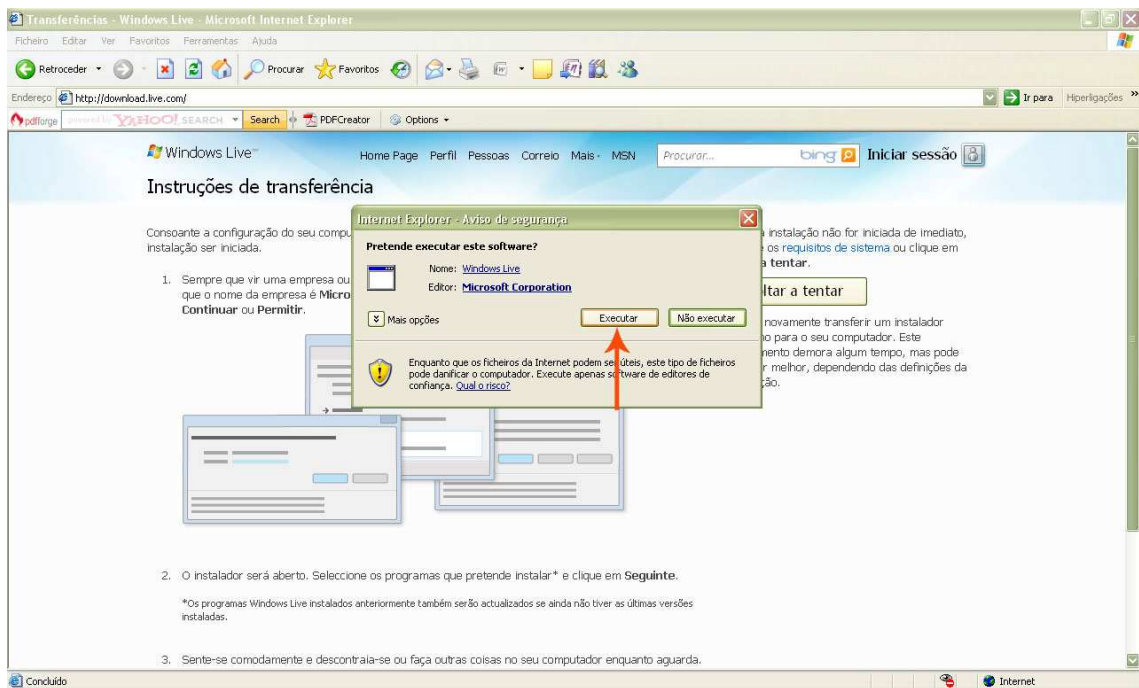
Passo 2 - Clicar em “Transferir” para descarregar o programa.



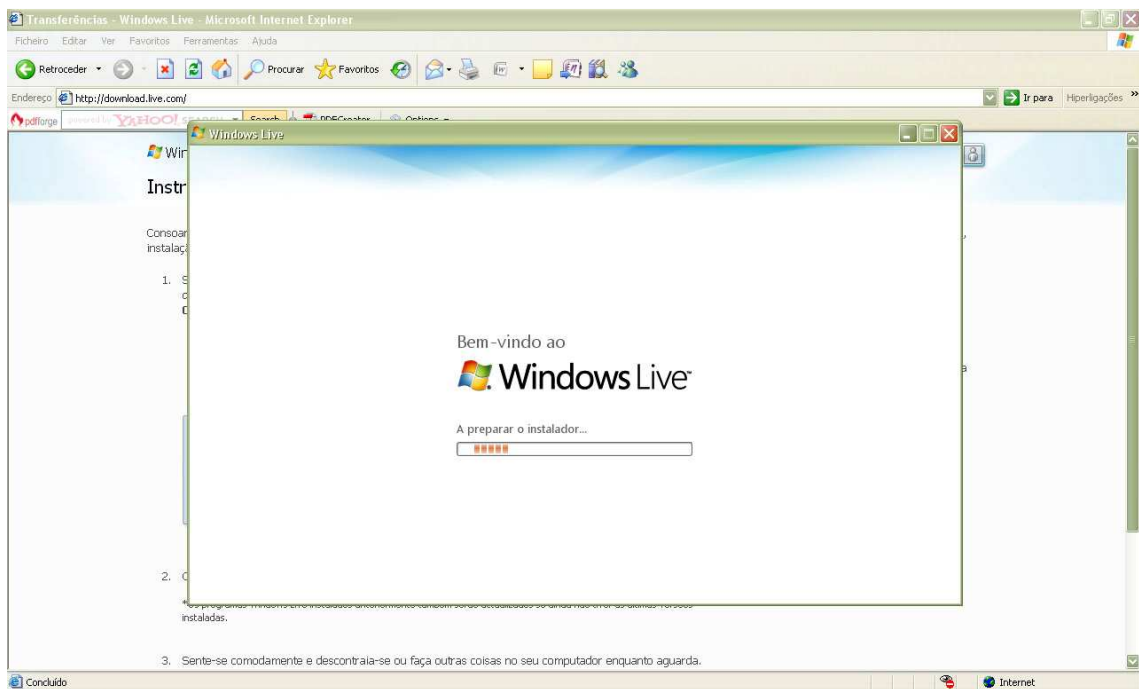
Passo 3 - Ao carregar no botão de “Transferir” irá aparecer uma janela onde deverá seleccionar a opção de “Executar”.



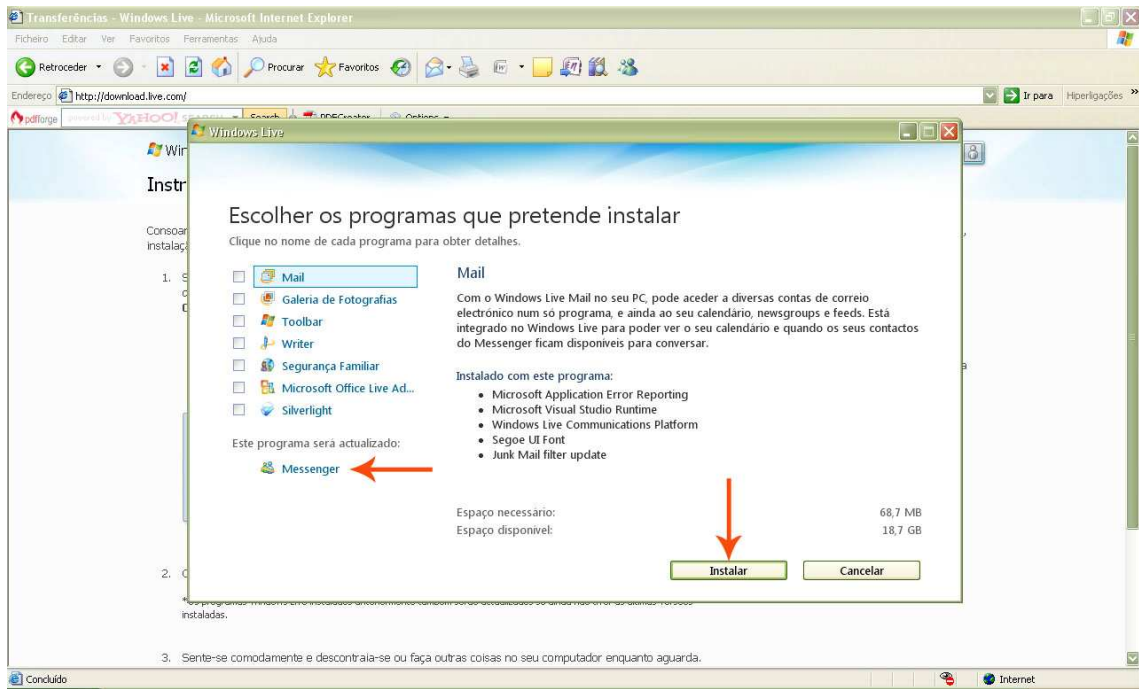
Passo 4 - Após carregar para executar a aplicação, aparecerá um executável de instalação do programa.



Passo 5 – Clique em Executar.



Passo 6 – Deverá aguardar que o Windows Live Messenger seja carregado.



Atendimento Online da Câmara Municipal de Estarreja, será apenas necessário o Messenger, pelo que se sugere que não sejam assinaladas outras funcionalidades. Clique em Instalar.



Passo 8 – A partir deste ponto o programa começará a ser instalado no seu computador. Neste processo de instalação poderá acompanhar uma apresentação com as principais funcionalidades deste serviço.



Passo 9 – Após a instalação do programa, é-lhe perguntado se possui conta de acesso ao Messenger. Se não possui, deverá optar por escolher a opção “Inscrever-se” e preencher os campos de registo e criação de conta. Se possui, deverá simplesmente fechar a janela e aguardar que a janela de acesso ao programa seja aberta.

REGISTO DE CONTA

Passo 10 – Se não possui conta de acesso ao Messenger, deverá preencher o formulário na imagem. Esta opção deve ser acedida no passo anterior, ao seleccionar “Inscrever-se”.

INICIAR SESSÃO



Iniciar sessão

Inicie sessão com o seu Windows Live ID. Não tem nenhum? [Inscrever-se.](#)

utilizador@hotmail.com

Iniciar sessão como: Disponível 

Memorizar-me

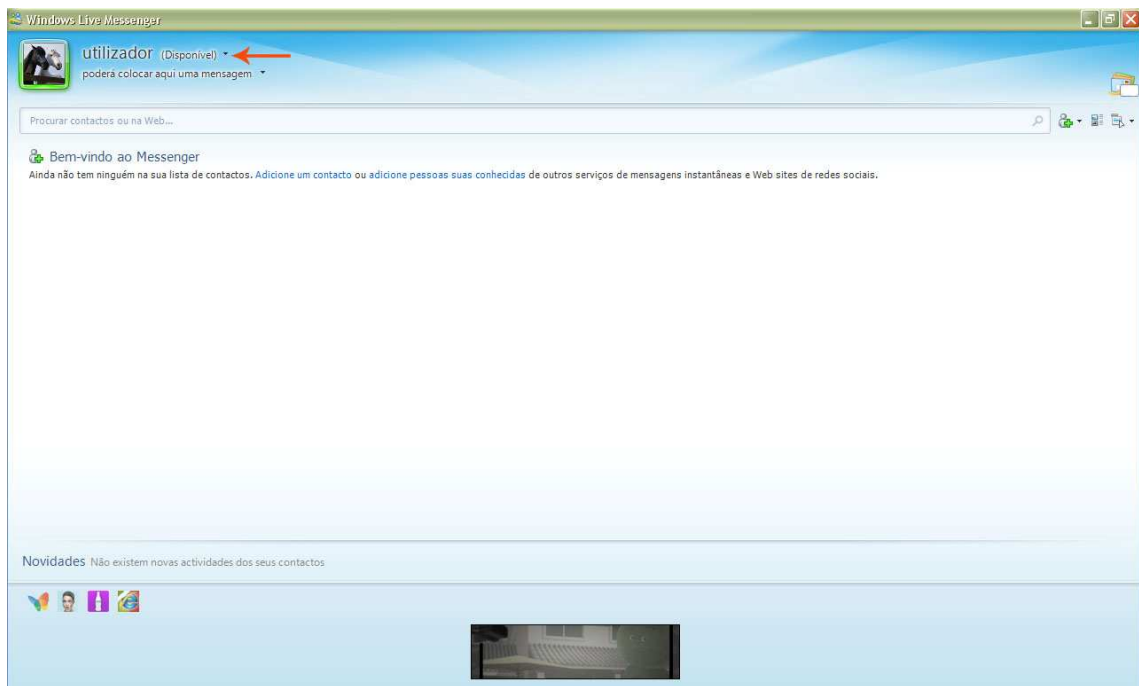
Memorizar a minha palavra-passe

Iniciar sessão automaticamente

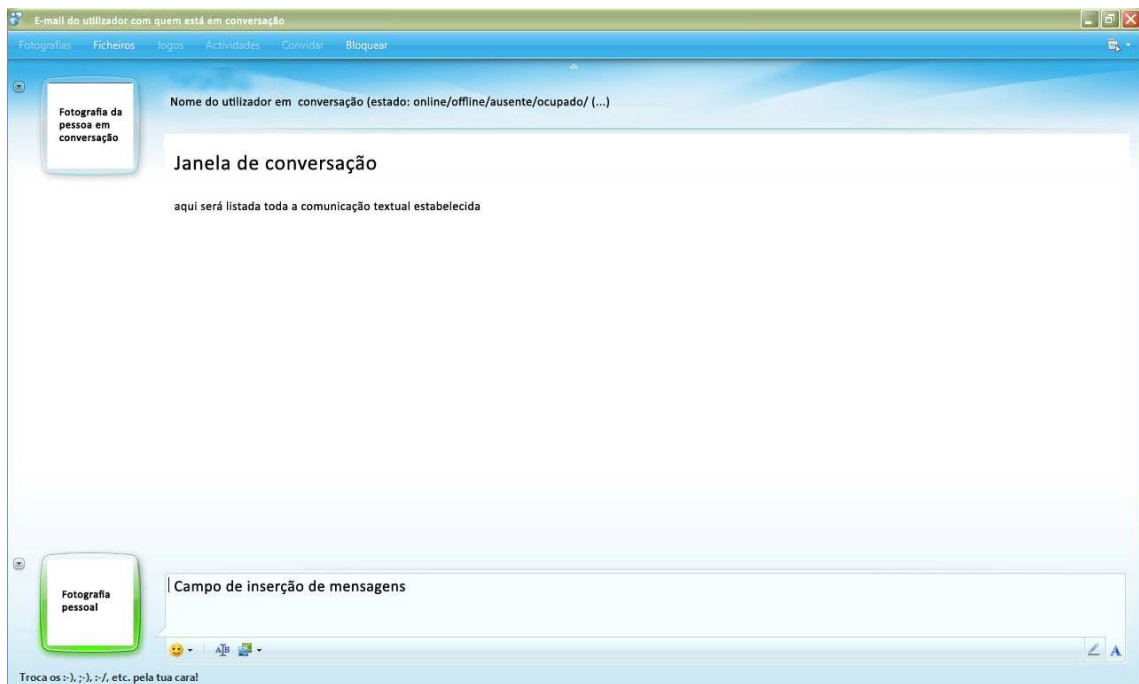
[Esqueceu-se da palavra-passe?](#)



Passo 11 - Após a instalação do programa surge a janela de acesso ao Messenger. Nesta janela, deverá inserir o seu e-mail e a password que criou, anteriormente, ou que já possui. É necessário que se assegure que a opção “Iniciar sessão como:” encontra-se com o estado “Disponível”. Click em “Iniciar sessão”.

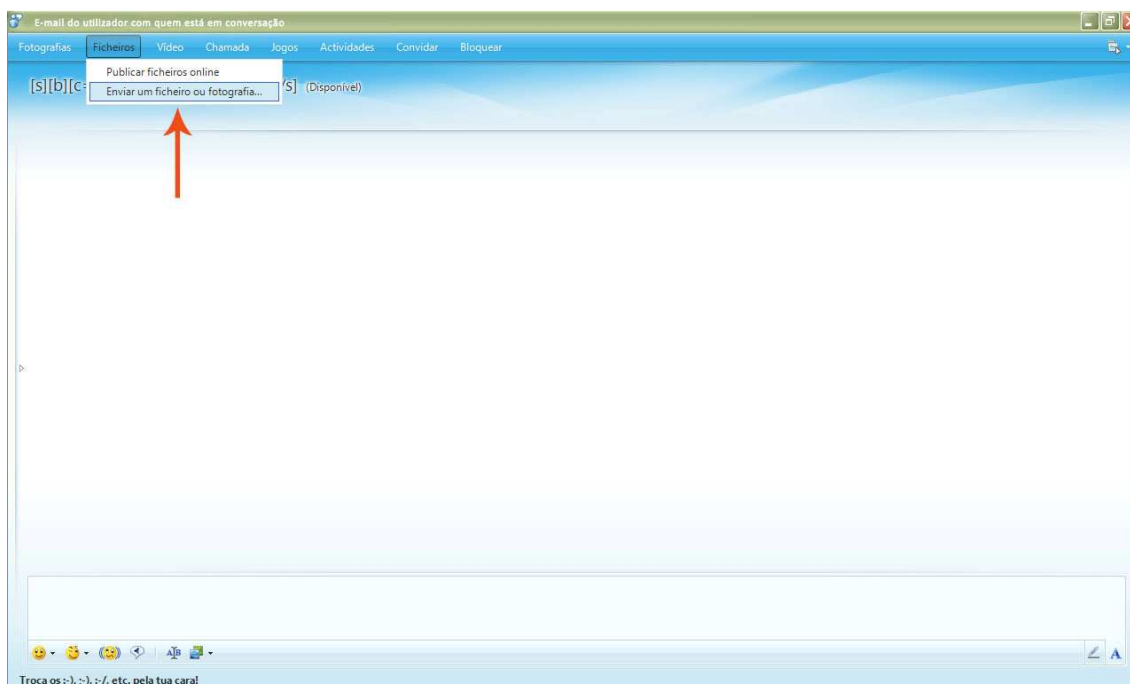


Passo 12 – Após iniciar sessão, deverá visualizar uma página de pedido de convite para adicionar os Serviços de Apoio ao Múncipe. De seguida, deverá aguardar que se inicie conversação.

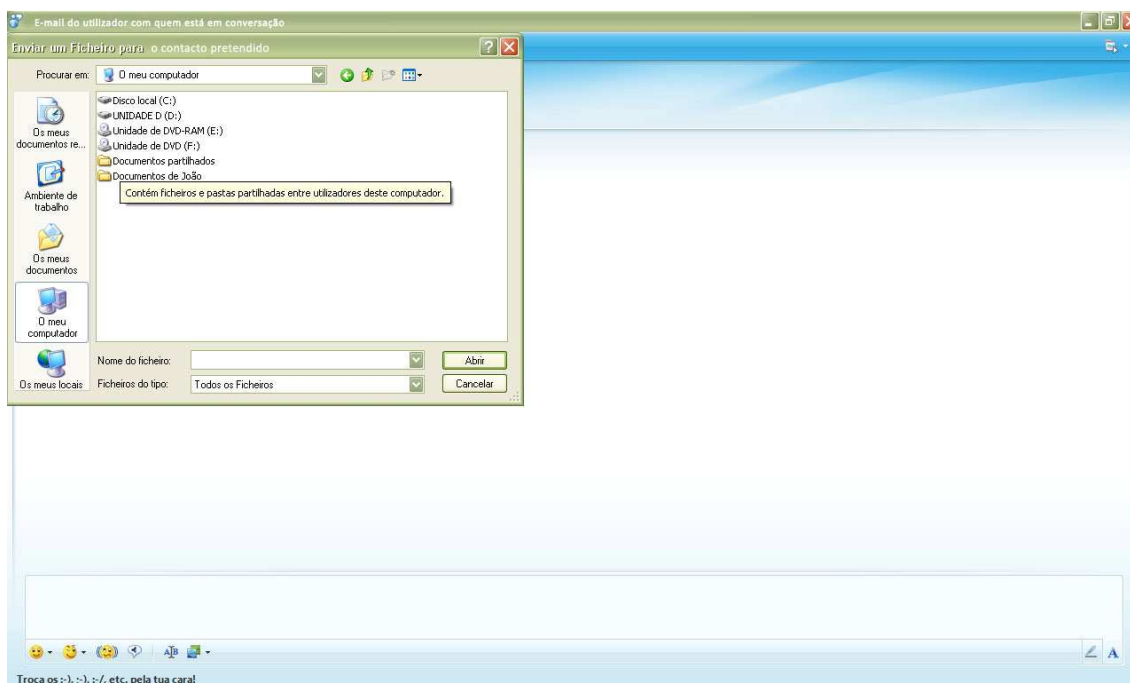


Passo 13 – Janela de conversação.

ENVIO DE FICHEIROS



Passo 14 – Caso necessite de enviar um ficheiro, deverá o fazer na janela de conversação da pessoa com quem está a comunicar, através do link “Ficheiro” e da opção “Enviar um ficheiro ou fotografia”.



Passo 15 – Janela que deverá aparecer para partilha de ficheiros. Nesta janela deverá procurar o local onde se encontra o ficheiro que pretende partilhar.

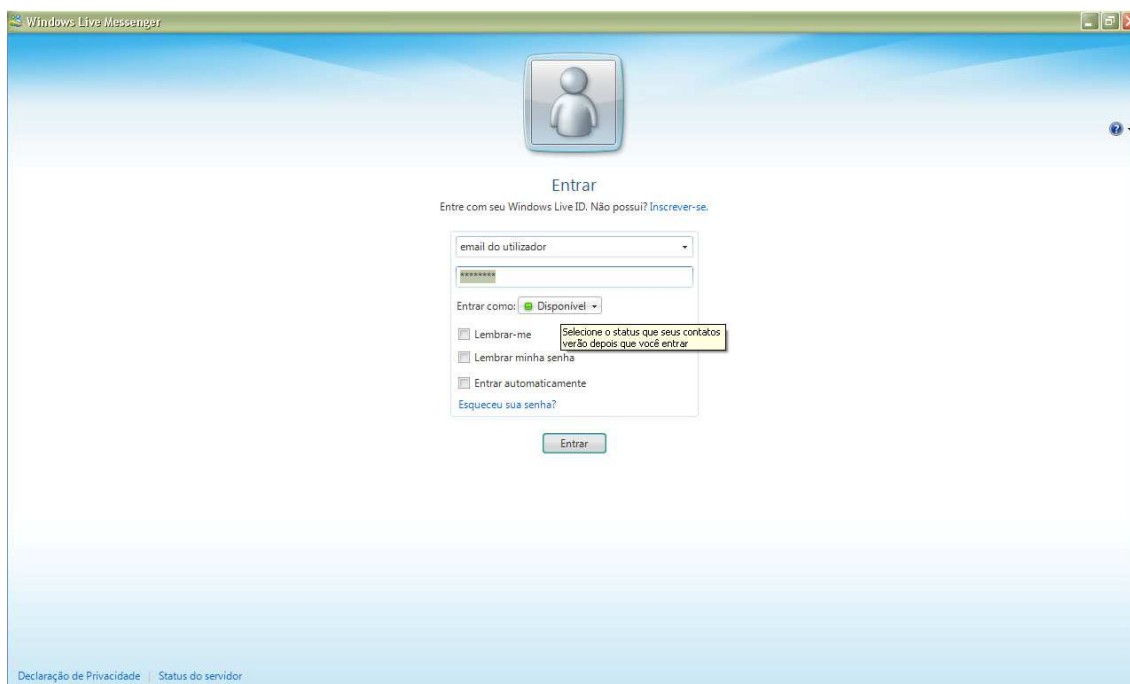
A recepção de ficheiros é bastante simples. Necessita de aceitar o ficheiro que lhe foi enviado e assim, que o envio esteja concluído, necessita de procurar o mesmo, no directório: Os meus Documentos e Os meus arquivos recebidos.



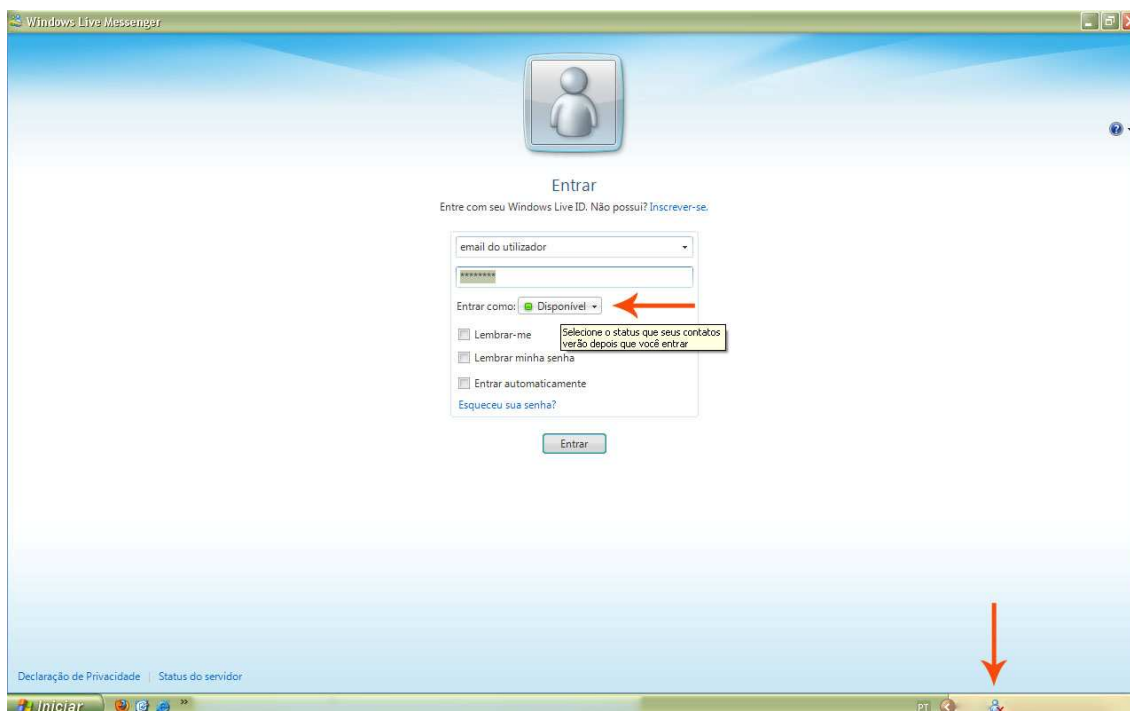
Passo 16 – Em caso de recepção de ficheiros, estes são mostrados na janela de conversação, assim como a possibilidade de salvar/guardar o documento.

CONVERSAÇÕES DE VÍDEO

Para efectuar conversações de vídeo ou videoconferência, necessita antes de mais, de se assegurar que ambos os utilizadores possuem um microfone instalado ou integrado no computador e webcam instalada ou integrada em ambas as máquinas. Tendo esses requisitos cumpridos, deverá escolher a opção Vídeo na janela de conversação pretendida.



Passo 17 – Formulário onde são inseridas as credenciais de acesso (e-mail e password).



Passo 18 – As duas setas evidenciam dois pormenores importantes: a primeira assinala o estado e a segunda o símbolo do programa, que permite identificar igualmente o estado e desligar/ligar o programa.